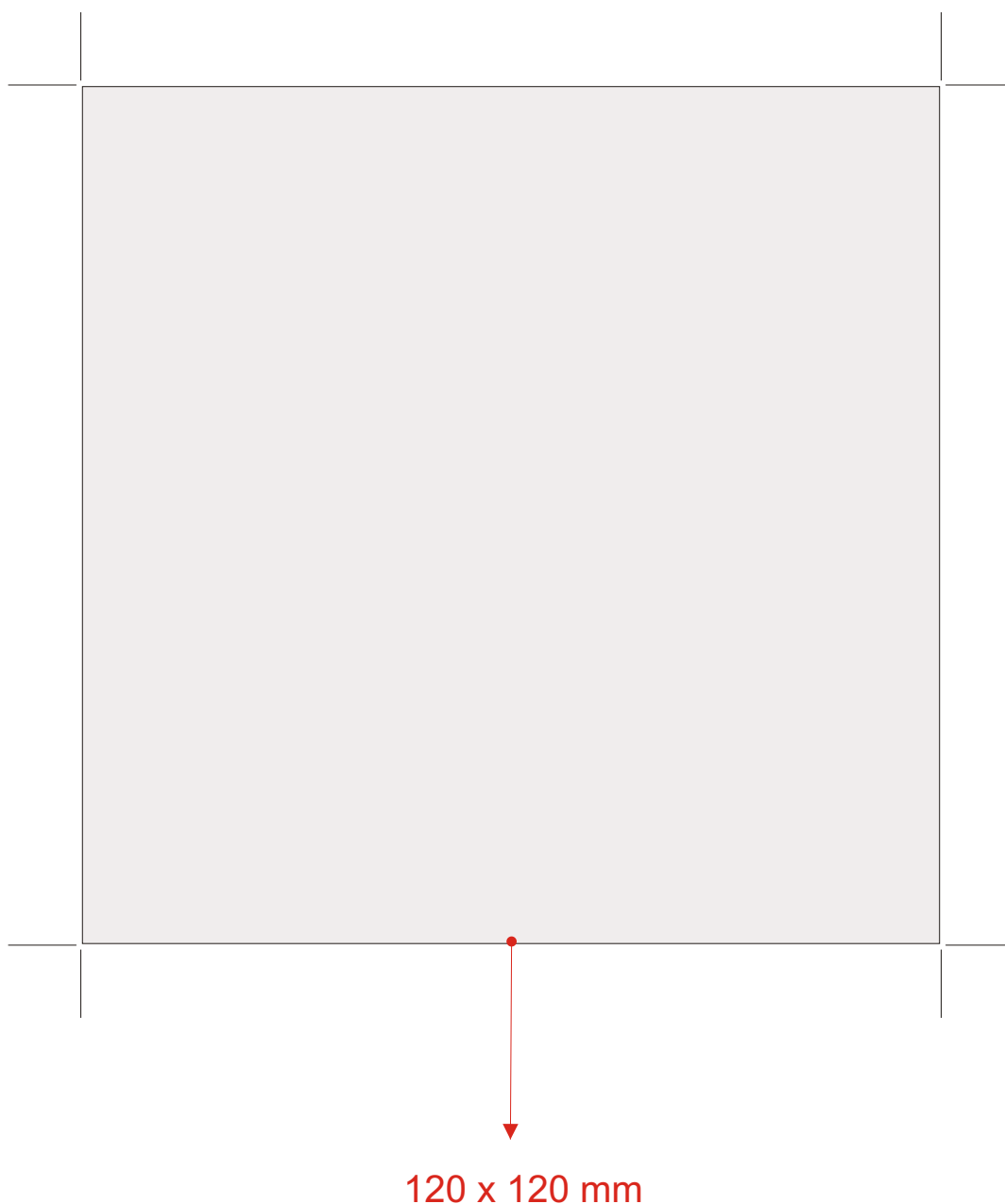


Capa Box Normal 12x12cm (off-set)

Utilize o molde abaixo para gerar sua arte, o mesmo já está com as medidas corretas.

Siga as regras abaixo para as etapas de criação, finalização e fechamento do seu arquivo:

- utilizar sangria de 5mm e margem de segurança de 5mm;
- converter todos os textos e elementos gráficos em curva;
- converter todas as fotos/imagens em BITMAP - 300DPis CMYK (32bits);
- gerar o arquivo final com 300DPis, aberto em: CDR ou AI ou PDF;
- para as demais artes use a escala Pantone SolidUncoated;

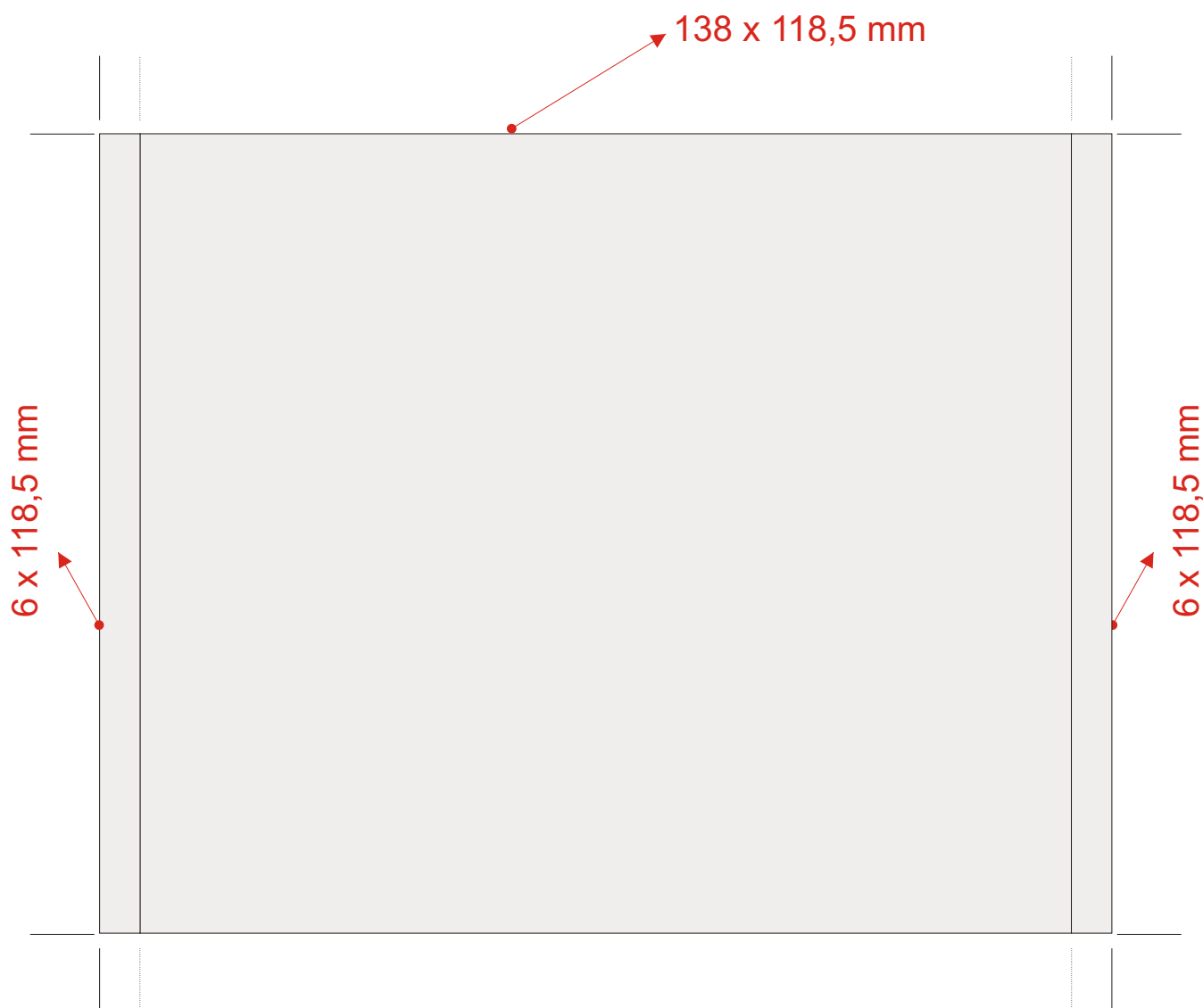


Contra-Capa Box Normal 15x12cm (off-set)

Utilize o molde abaixo para gerar sua arte, o mesmo já está com as medidas corretas.

Siga as regras abaixo para as etapas de criação, finalização e fechamento do seu arquivo:

- utilizar sangria de 5mm e margem de segurança de 5mm;
- converter todos os textos e elementos gráficos em curva;
- converter todas as fotos/imagens em BITMAP - 300DPis CMYK (32bits);
- gerar o arquivo final com 300DPis, aberto em: CDR ou AI ou PDF;
- para as demais artes use a escala Pantone SolidUncoated;

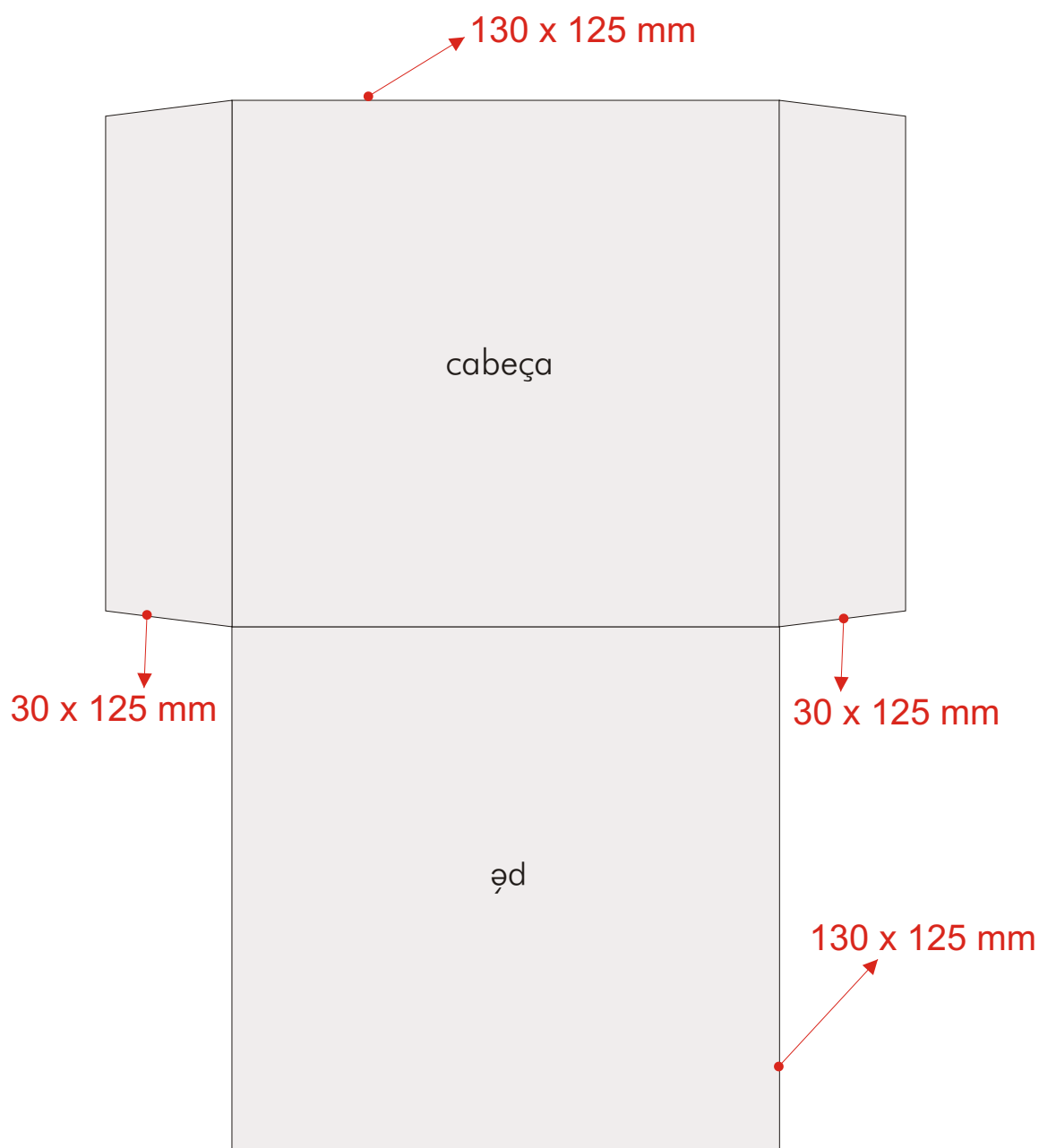


Envelope Papel Triplex 1 Dobra s/ Aba (off-set)

Utilize o molde abaixo para gerar sua arte, o mesmo já está com as medidas corretas.

Siga as regras abaixo para as etapas de criação, finalização e fechamento do seu arquivo:

- utilizar sangria de 5mm e margem de segurança de 5mm;
- converter todos os textos e elementos gráficos em curva;
- converter todas as fotos/imagens em BITMAP - 300DPis CMYK (32bits);
- gerar o arquivo final com 300DPis, aberto em: CDR ou AI ou PDF;
- para as demais artes use a escala Pantone SolidUncoated;



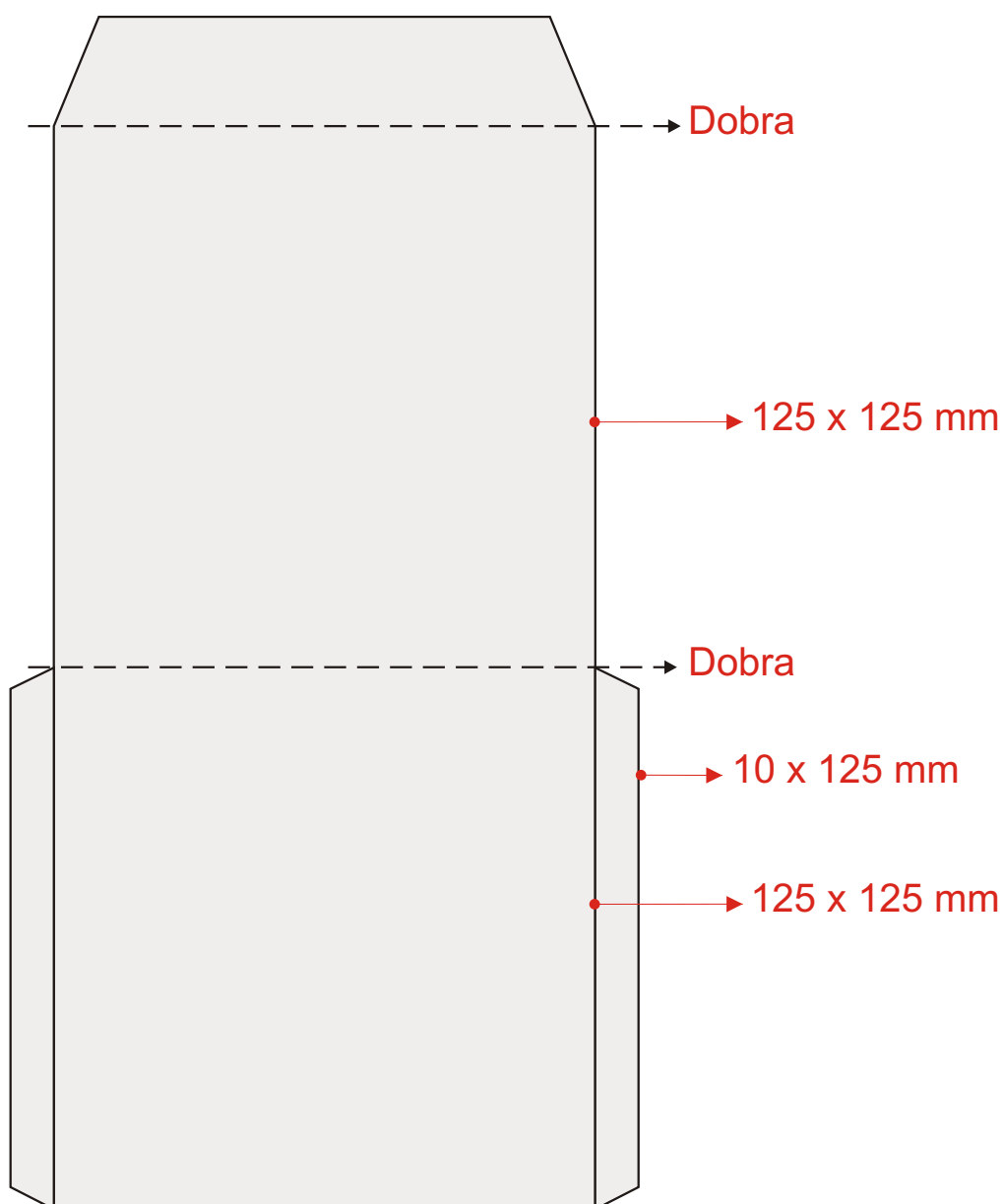
(Obs.: A imagem está reduzida)

Envelope Papel Triplex 2 Dobras c/ Aba (off-set)

Utilize o molde abaixo para gerar sua arte, o mesmo já está com as medidas corretas.

Siga as regras abaixo para as etapas de criação, finalização e fechamento do seu arquivo:

- utilizar sangria de 5mm e margem de segurança de 5mm;
- converter todos os textos e elementos gráficos em curva;
- converter todas as fotos/imagens em BITMAP - 300DPis CMYK (32bits);
- gerar o arquivo final com 300DPis, aberto em: CDR ou AI ou PDF;
- para as demais artes use a escala Pantone SolidUncoated;



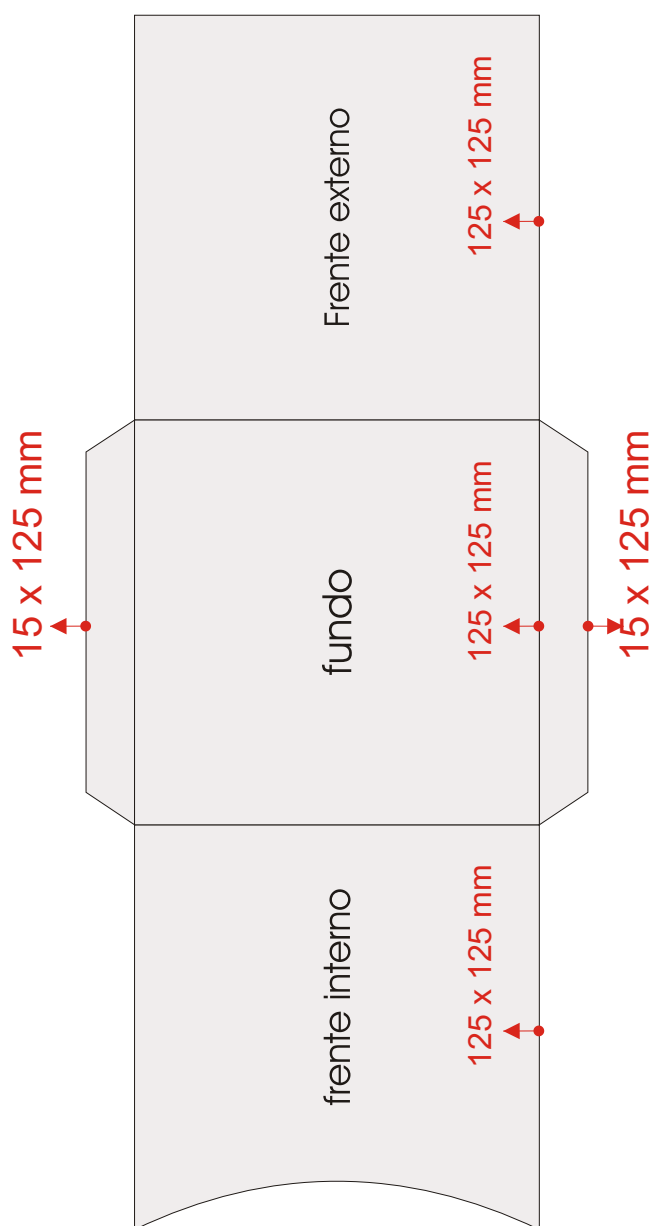
(Obs.: A imagem está reduzida)

Envelope Papel Papel Cartão 2 Dobras (off-set)

Utilize o molde abaixo para gerar sua arte, o mesmo já está com as medidas corretas.

Siga as regras abaixo para as etapas de criação, finalização e fechamento do seu arquivo:

- utilizar sangria de 5mm e margem de segurança de 5mm;
- converter todos os textos e elementos gráficos em curva;
- converter todas as fotos/imagens em BITMAP - 300DPis CMYK (32bits);
- gerar o arquivo final com 300DPis, aberto em: CDR ou AI ou PDF;
- para as demais artes use a escala Pantone SolidUncoated;



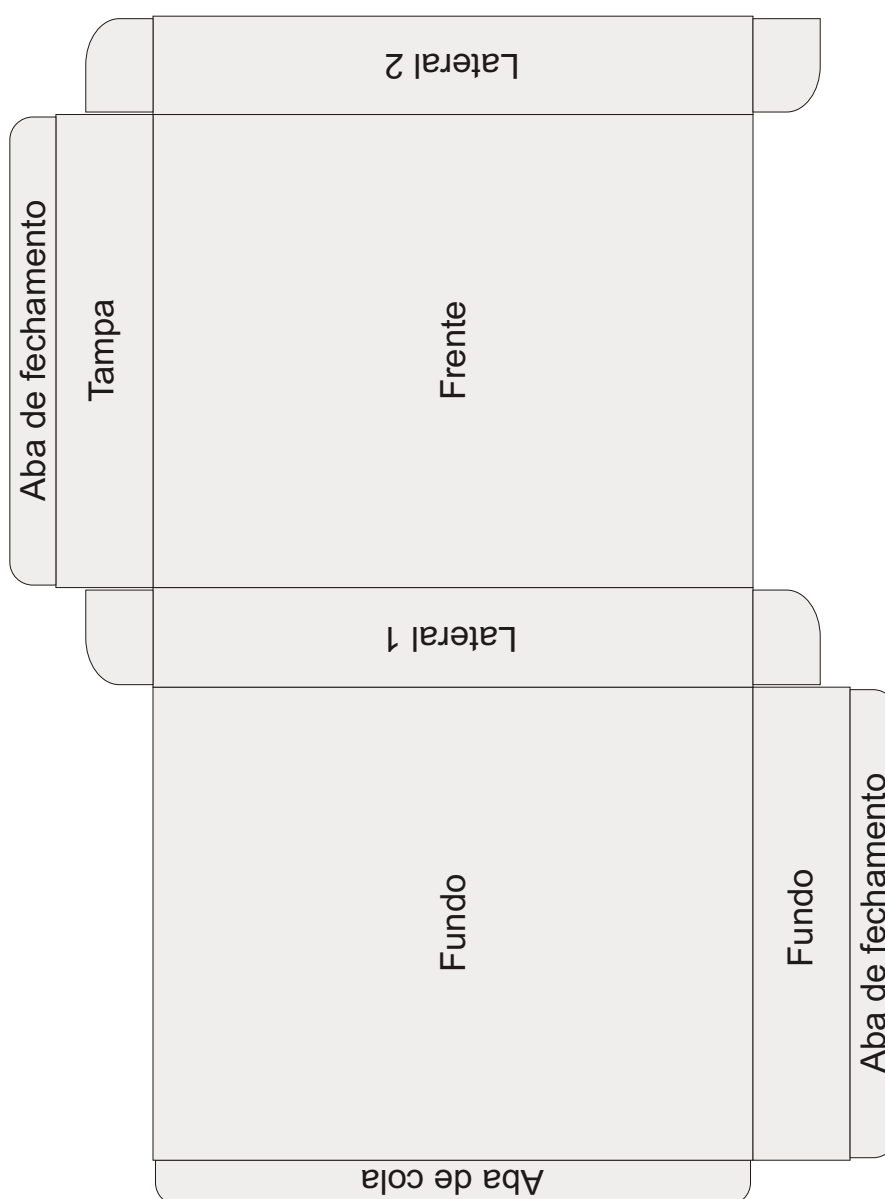
(Obs.: A imagem está reduzida)

Caixa de Software 19x24cm fechado (off-set)

Utilize o molde abaixo para gerar sua arte, o mesmo já está com as medidas corretas.

Siga as regras abaixo para as etapas de criação, finalização e fechamento do seu arquivo:

- utilizar sangria de 5mm e margem de segurança de 5mm;
- converter todos os textos e elementos gráficos em curva;
- converter todas as fotos/imagens em BITMAP - 300DPis CMYK (32bits);
- gerar o arquivo final com 300DPis, aberto em: CDR ou AI ou PDF;
- para as demais artes use a escala Pantone SolidUncoated;



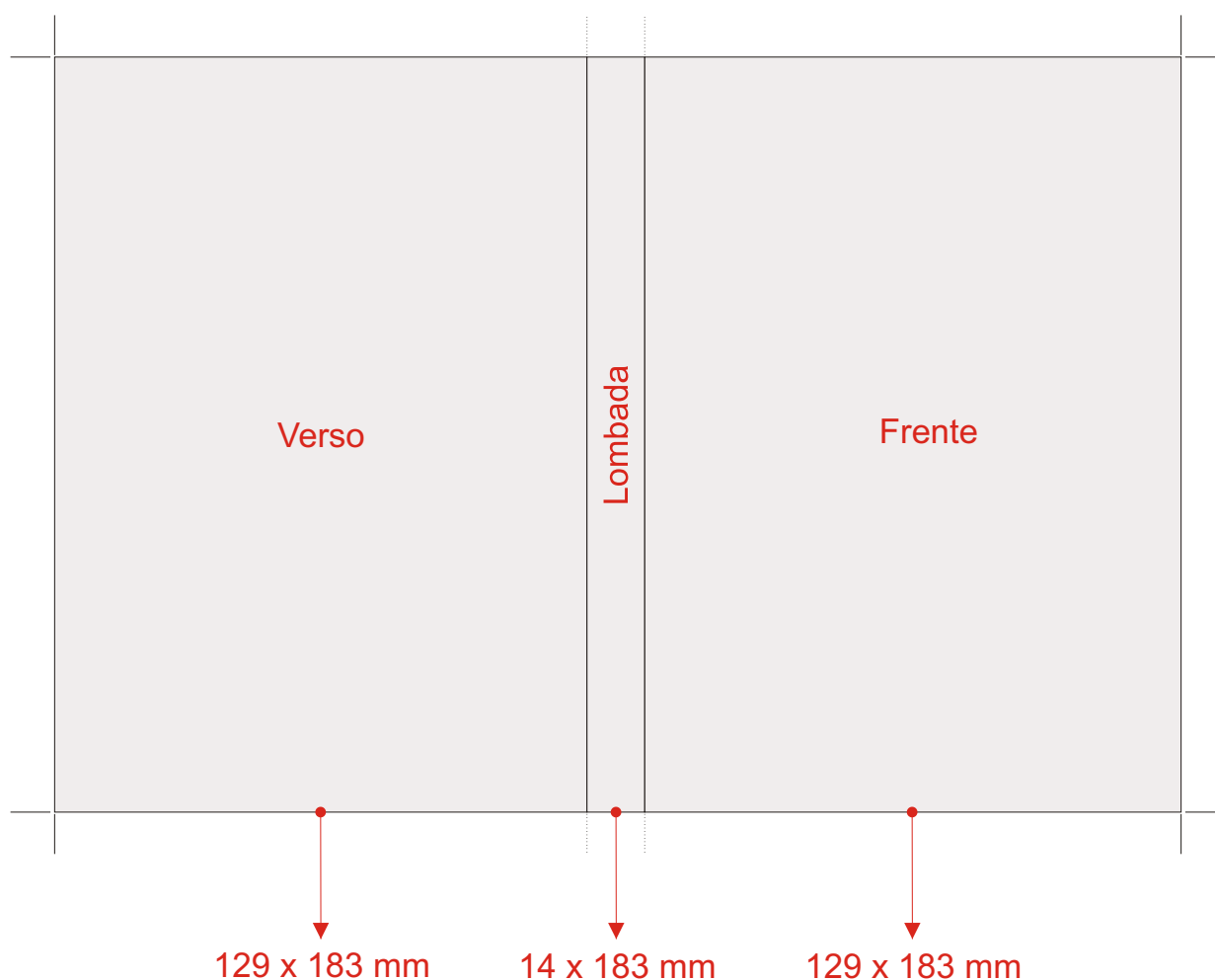
(Obs.: A imagem está reduzida e quando conter imagem ou cor de fundo é necessário que esteja sangrado)

Capa DVD Box 27,2x18,3cm (off-set)

Utilize o molde abaixo para gerar sua arte, o mesmo já está com as medidas corretas.

Siga as regras abaixo para as etapas de criação, finalização e fechamento do seu arquivo:

- utilizar sangria de 5mm e margem de segurança de 5mm;
- converter todos os textos e elementos gráficos em curva;
- converter todas as fotos/imagens em BITMAP - 300DPis CMYK (32bits);
- gerar o arquivo final com 300DPis, aberto em: CDR ou AI ou PDF;
- para as demais artes use a escala Pantone SolidUncoated;



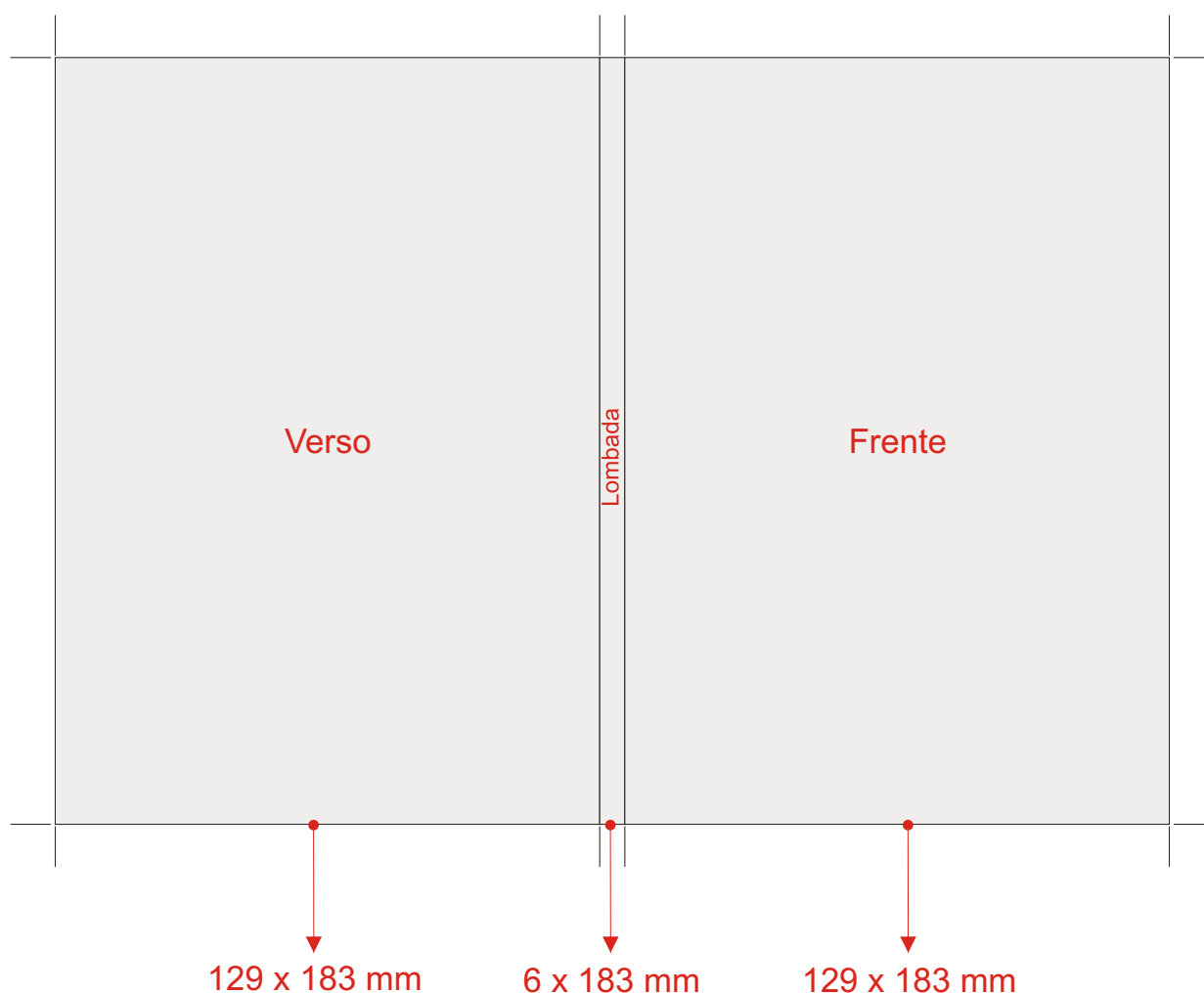
(Obs.: A imagem está reduzida)

Capa DVD Box Slim 26,4x18,3cm (off-set)

Utilize o molde abaixo para gerar sua arte, o mesmo já está com as medidas corretas.

Siga as regras abaixo para as etapas de criação, finalização e fechamento do seu arquivo:

- utilizar sangria de 5mm e margem de segurança de 5mm;
- converter todos os textos e elementos gráficos em curva;
- converter todas as fotos/imagens em BITMAP - 300DPis CMYK (32bits);
- gerar o arquivo final com 300DPis, aberto em: CDR ou AI ou PDF;
- para as demais artes use a escala Pantone SolidUncoated;



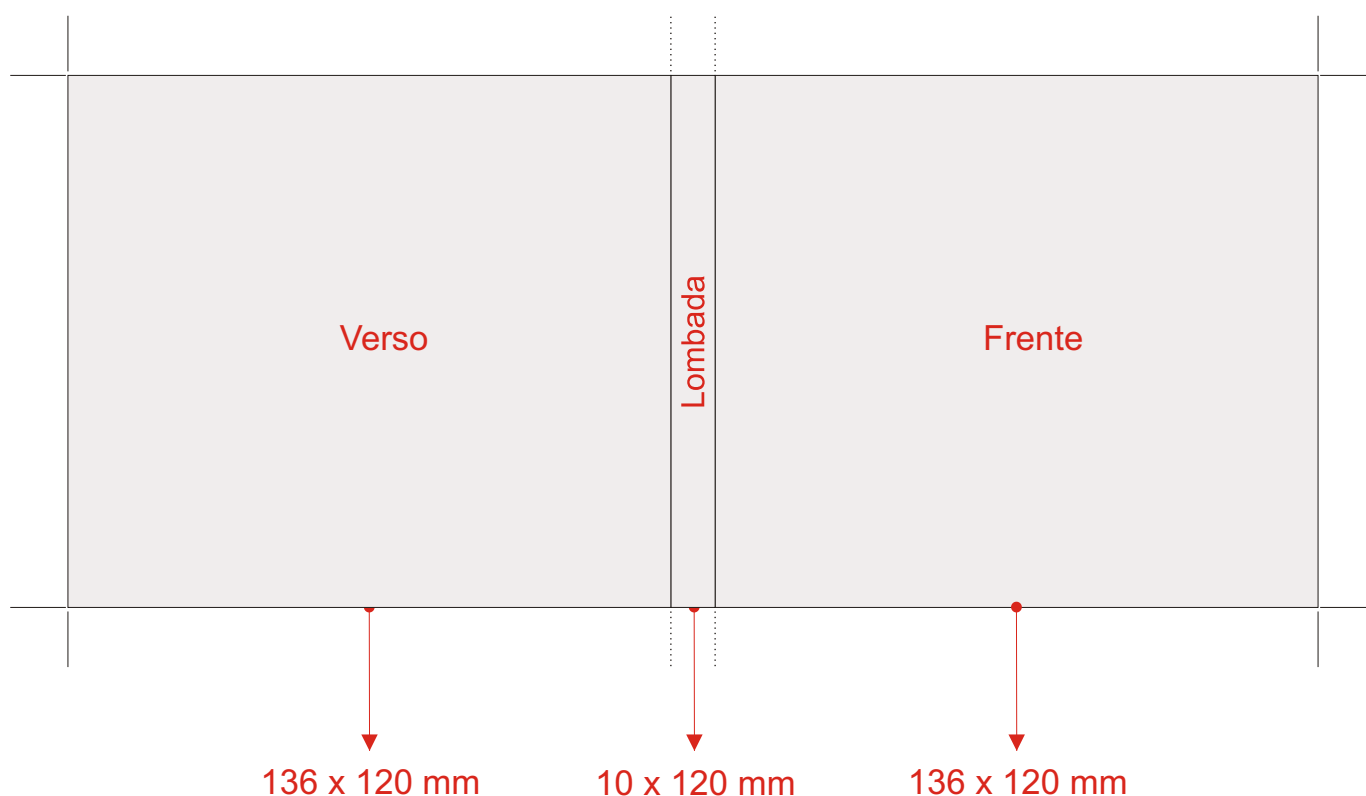
(Obs.: A imagem está reduzida)

Capa Box Game 28,2x12cm (off-set)

Utilize o molde abaixo para gerar sua arte, o mesmo já está com as medidas corretas.

Siga as regras abaixo para as etapas de criação, finalização e fechamento do seu arquivo:

- utilizar sangria de 5mm e margem de segurança de 5mm;
- converter todos os textos e elementos gráficos em curva;
- converter todas as fotos/imagens em BITMAP - 300DPis CMYK (32bits);
- gerar o arquivo final com 300DPis, aberto em: CDR ou AI ou PDF;
- para as demais artes use a escala Pantone SolidUncoated;



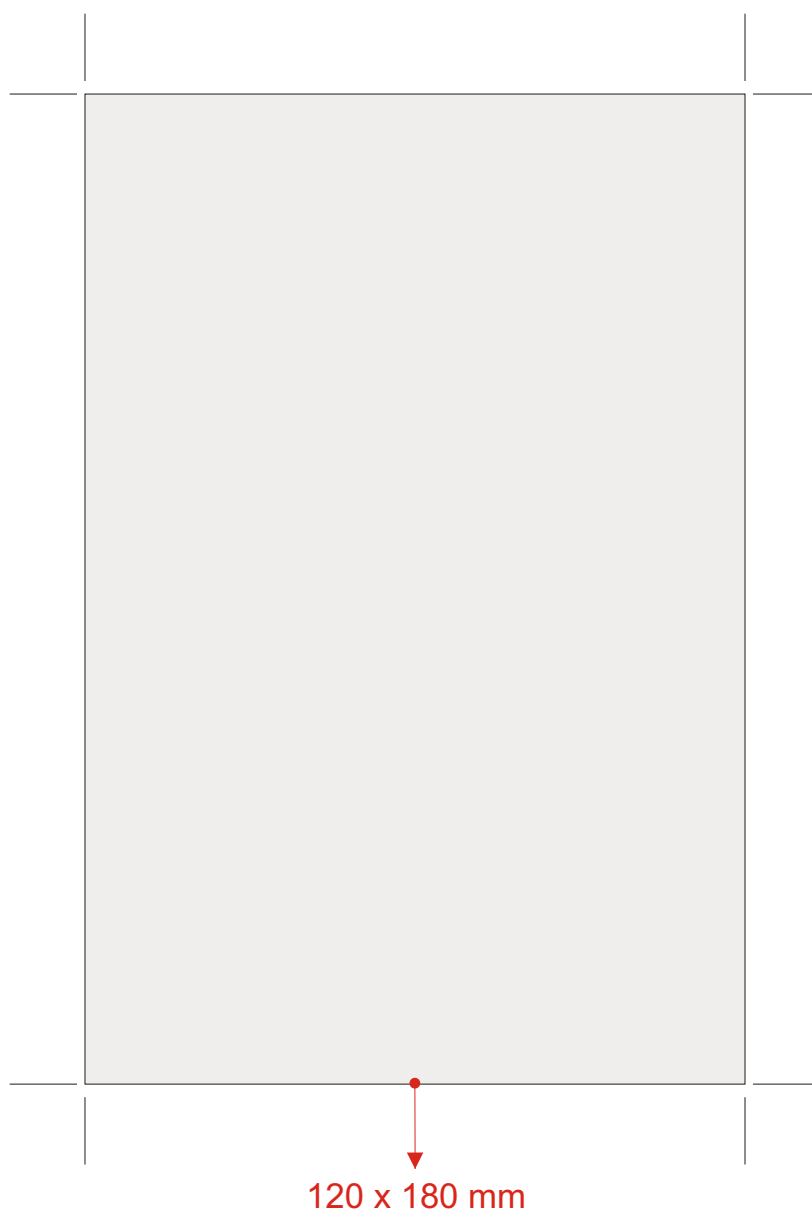
(Obs.: A imagem está reduzida)

Folder Interno DVD (off-set)

Utilize o molde abaixo para gerar sua arte, o mesmo já está com as medidas corretas.

Siga as regras abaixo para as etapas de criação, finalização e fechamento do seu arquivo:

- utilizar sangria de 5mm e margem de segurança de 5mm;
- converter todos os textos e elementos gráficos em curva;
- converter todas as fotos/imagens em BITMAP - 300DPis CMYK (32bits);
- gerar o arquivo final com 300DPis, aberto em: CDR ou AI ou PDF;
- para as demais artes use a escala Pantone SolidUncoated;



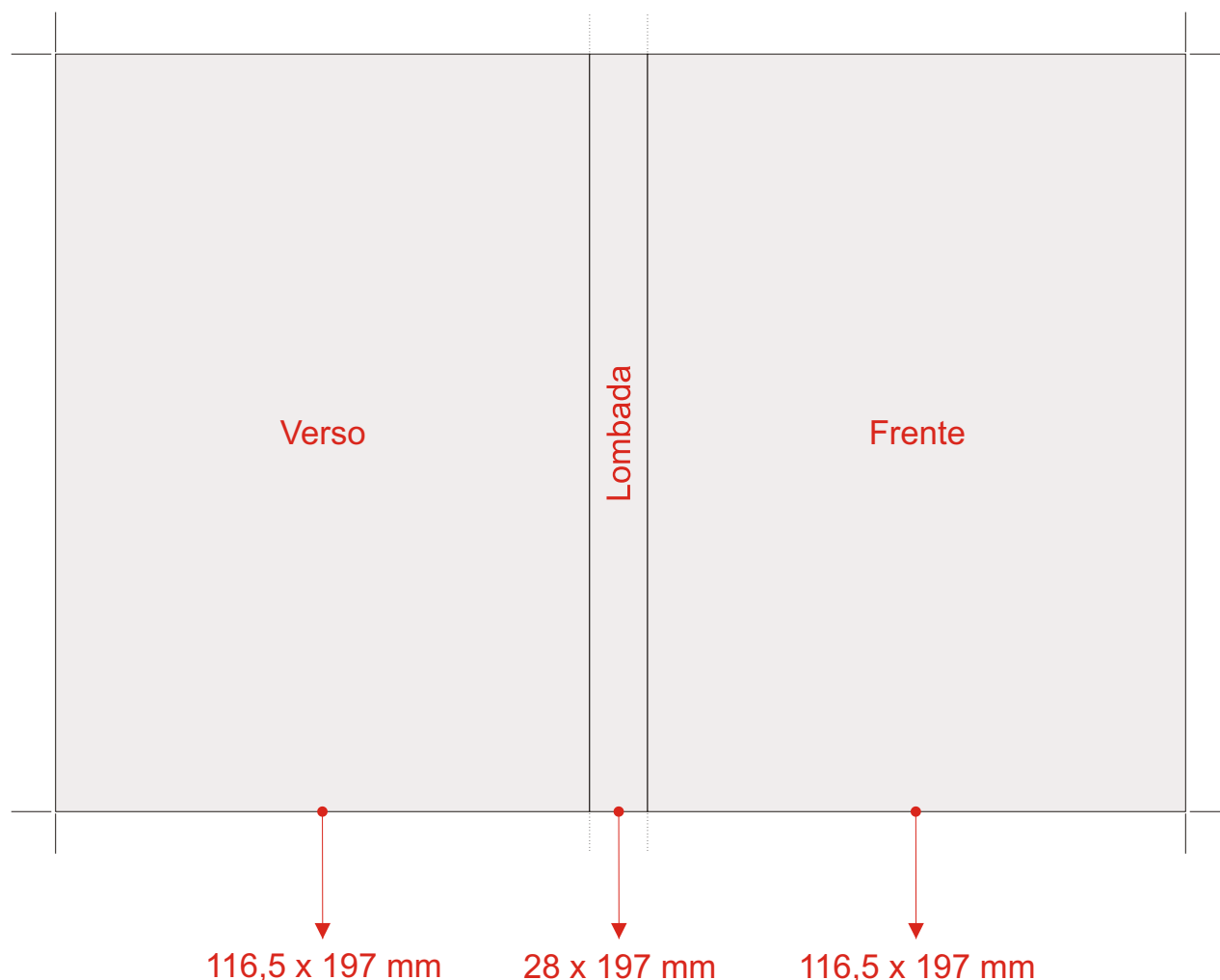
(Obs.: A imagem está reduzida)

Capa Box de VHS 26,1x19,7cm (off-set)

Utilize o molde abaixo para gerar sua arte, o mesmo já está com as medidas corretas.

Siga as regras abaixo para as etapas de criação, finalização e fechamento do seu arquivo:

- utilizar sangria de 5mm e margem de segurança de 5mm;
- converter todos os textos e elementos gráficos em curva;
- converter todas as fotos/imagens em BITMAP - 300DPis CMYK (32bits);
- gerar o arquivo final com 300DPis, aberto em: CDR ou AI ou PDF;
- para as demais artes use a escala Pantone SolidUncoated;



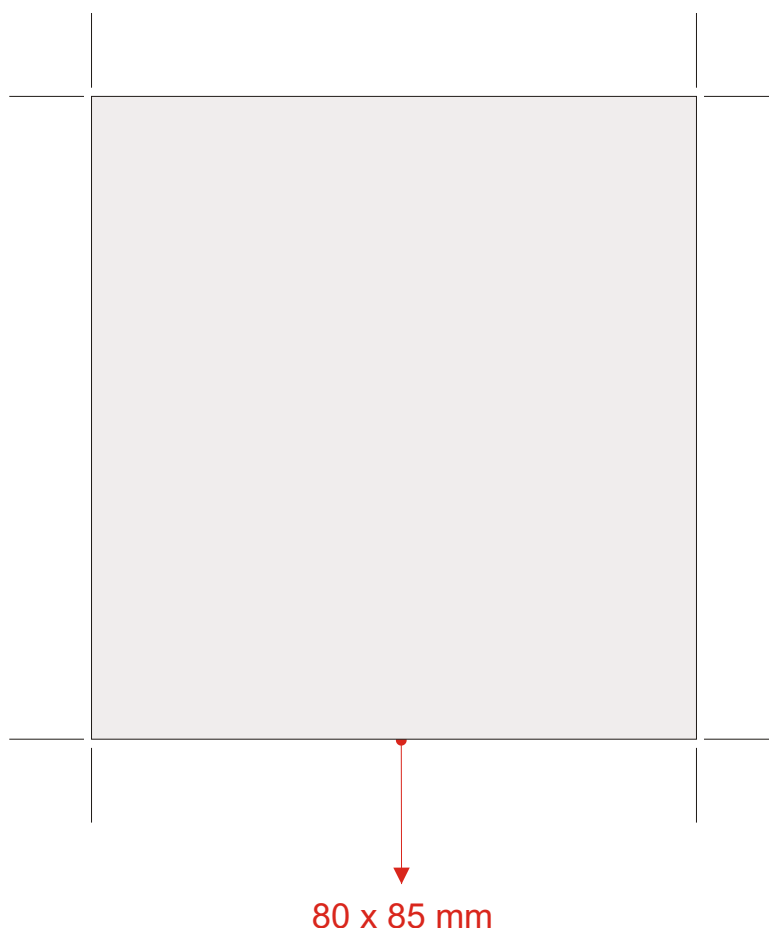
(Obs.: A imagem está reduzida)

Capa Box para Mini-CD 8x8,5cm (off-set)

Utilize o molde abaixo para gerar sua arte, o mesmo já está com as medidas corretas.

Siga as regras abaixo para as etapas de criação, finalização e fechamento do seu arquivo:

- utilizar sangria de 5mm e margem de segurança de 5mm;
- converter todos os textos e elementos gráficos em curva;
- converter todas as fotos/imagens em BITMAP - 300DPis CMYK (32bits);
- gerar o arquivo final com 300DPis, aberto em: CDR ou AI ou PDF;
- para as demais artes use a escala Pantone SolidUncoated;

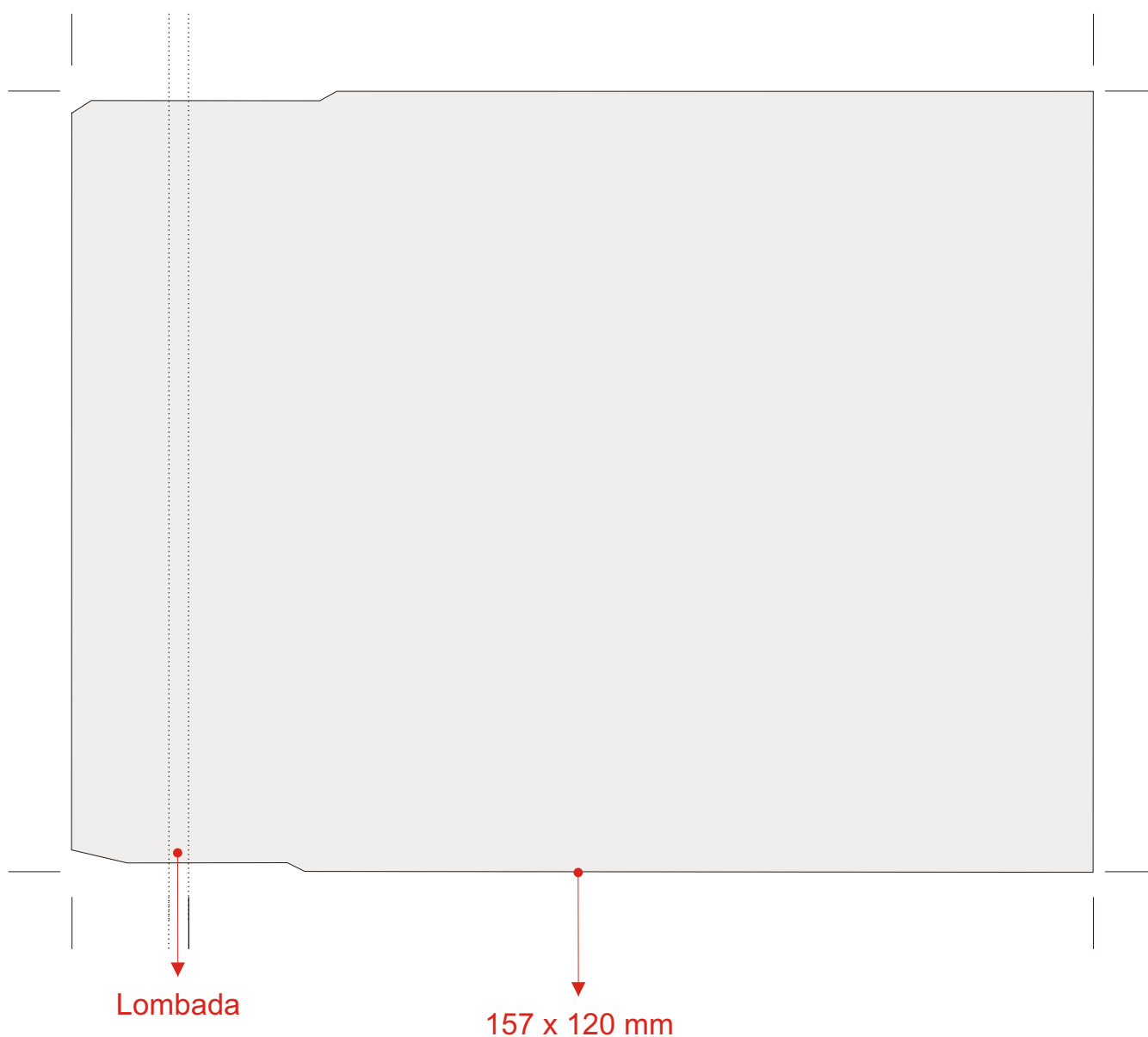


Capa Box Slim Simples 15,7x12cm (off-set)

Utilize o molde abaixo para gerar sua arte, o mesmo já está com as medidas corretas.

Siga as regras abaixo para as etapas de criação, finalização e fechamento do seu arquivo:

- utilizar sangria de 5mm e margem de segurança de 5mm;
- converter todos os textos e elementos gráficos em curva;
- converter todas as fotos/imagens em BITMAP - 300DPis CMYK (32bits);
- gerar o arquivo final com 300DPis, aberto em: CDR ou AI ou PDF;
- para as demais artes use a escala Pantone SolidUncoated;

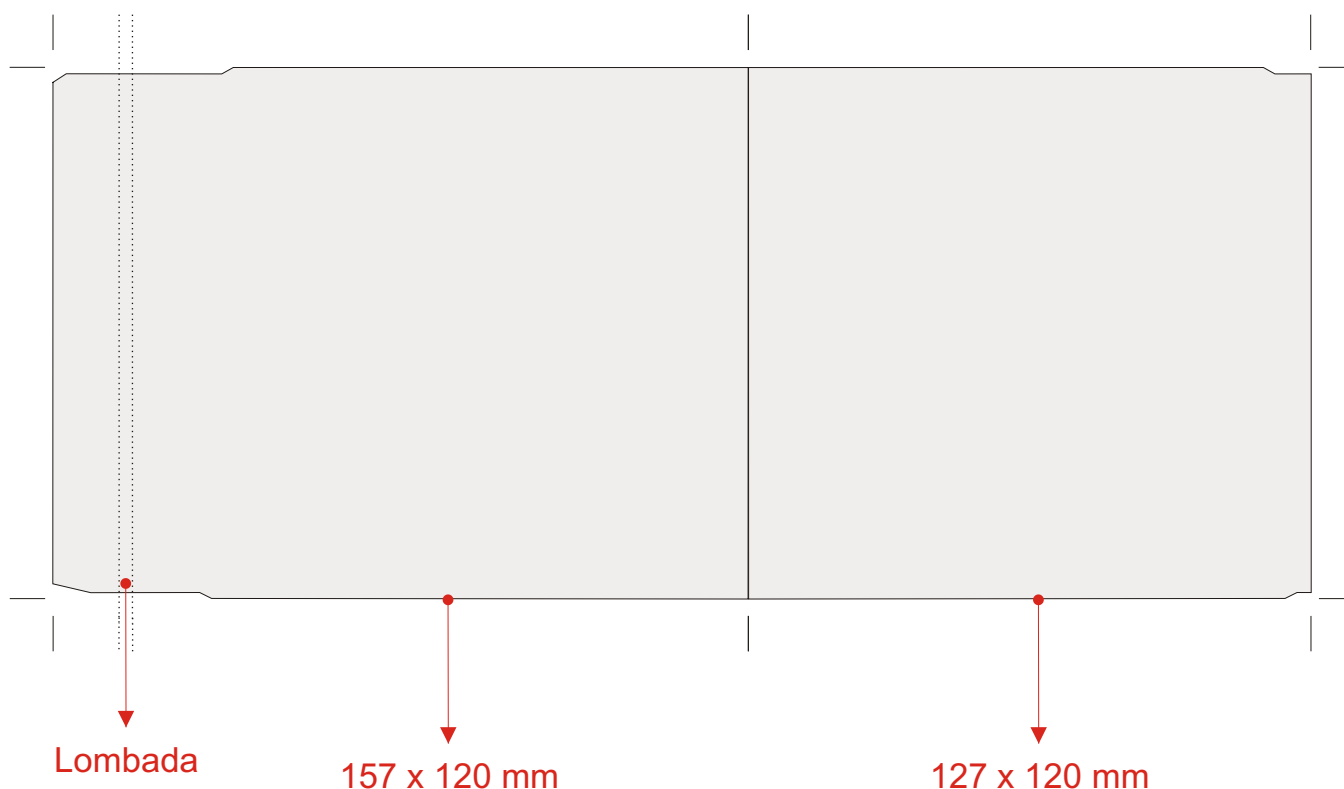


Capa Box Slim Dupla 28,4x12cm (off-set)

Utilize o molde abaixo para gerar sua arte, o mesmo já está com as medidas corretas.

Siga as regras abaixo para as etapas de criação, finalização e fechamento do seu arquivo:

- utilizar sangria de 5mm e margem de segurança de 5mm;
- converter todos os textos e elementos gráficos em curva;
- converter todas as fotos/imagens em BITMAP - 300DPis CMYK (32bits);
- gerar o arquivo final com 300DPis, aberto em: CDR ou AI ou PDF;
- para as demais artes use a escala Pantone SolidUncoated;



(Obs.: A imagem está reduzida)